



Voyage
en Canap'

CARNET DE PROJETS



LÉA CURVEUR

SOMMAIRE

1. À PROPOS3

2. APPROCHES.....4

3. PROJETS.....9

4. CONTACT.....23





À PROPOS

Moi c'est Léa, **éternelle curieuse** de ce qui m'entoure. Il y a 4 ans, j'ai eu envie de créer un projet d'entreprise qui me ressemble pour continuer d'**explorer le monde tout en partageant les singularités.**

Avec une **casquette professionnelle à cheval entre la médiation et la communication**, j'accompagne aussi bien les **porteurs de projets indépendants que les institutions locales** dans le développement de leurs idées.

Implantée en **Auvergne** depuis plus de 10 ans, j'ai eu un véritable coup de cœur pour cette région qui a tant à offrir, entre nature, héritage culturel, artisanat et rencontres singulières.

Je mets aujourd'hui **mon expertise et ma connaissance des territoires ruraux aux services de différentes structures** pour **faire rayonner le plein potentiel de ces lieux.**

APPROCHES

Valoriser les richesses et les histoires locales

(Re)connecter les citoyens à leur territoire

Créer du lien et accompagner les acteurs

Inspirer durablement





Gestion de projets
culturels et touristiques

Etudes des publics

Médiation culturelle
hors les murs

Reporting / interviews /
reportages en immersion /

VALORISER LES RICHESSES ET LES HISTOIRES LOCALES

Voyageuse locale, j'ai à cœur de découvrir ce qui m'entoure aussi bien sur mon territoire de vie, l'Auvergne, que lorsque je suis en vadrouille sur d'autres territoires pour en comprendre les histoires et en découvrir les richesses.

Convaincue, que chaque lieu possède des histoires à raconter, j'agis sur les territoires auprès des acteurs locaux pour les révéler auprès des populations (habitants et touristes).

(RE)CONNECTER LES CITOYENS À LEUR TERRITOIRE

Portée par cette phrase qui dit que “les touristes les moins bien informés sont souvent les habitants”, j’ai à cœur de développer des actions qui reconnectent les locaux à leur territoire. Les habitants sont un maillon essentiel de l’attractivité de nos lieux de vie. La valorisation des espaces passe aussi par l’écoute de celles et ceux qui les pratiquent au quotidien.

Ateliers participatifs

Récolte de la mémoire

Programme ambassadeur





Animation de réseaux



Workshop créatifs

CRÉER DU LIEN ET ACCOMPAGNER LES ACTEURS

Entrepreneuse depuis plus de 4 ans, j'ai pu rencontrer de nombreux profils inspirants sur mon chemin. Pour moi, l'entrepreneuriat est avant tout une histoire de collectif. Portée par les rencontres, je développe aujourd'hui des ateliers et workshop sur mesure pour créer des temps d'échange et de connexion avec les acteurs.

Formations des acteurs





Gestion et
développement de
Talents



Campagne
d'influence sur mesure



Animation conférences /
tables rondes

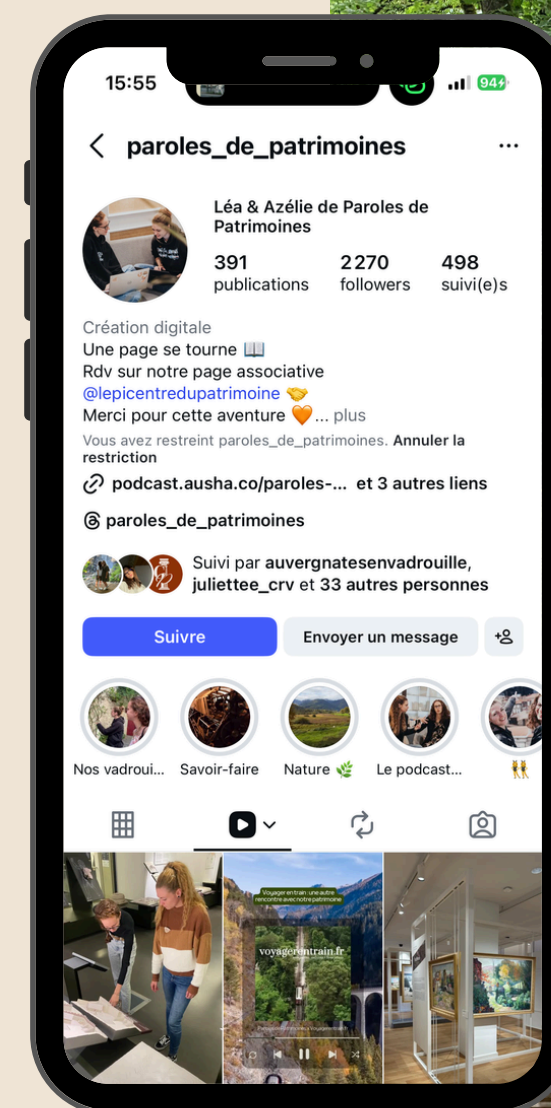
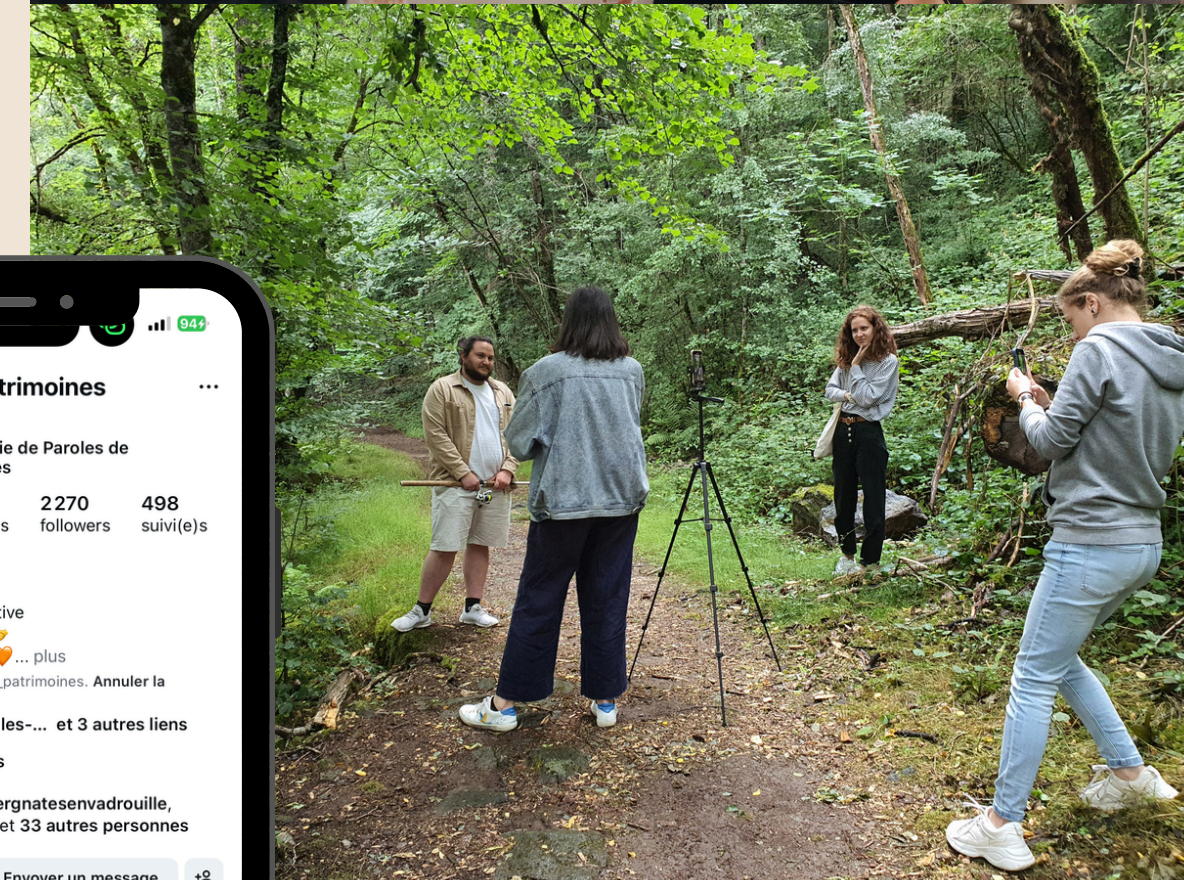
INSPIRER DURABLEMENT

Mes années d'apprentissages et d'expérimentation me permettent aujourd'hui de porter un regard singulier sur les territoires et les possibilités d'action. J'interviens de ce fait à différents niveaux pour en vulgariser et partager les savoirs : masterclass en ligne, animation de table ronde, conférence, création de contenus sur les réseaux sociaux et marketing d'influence. En version numérique ou en réel, ce qui m'importe, c'est de faire passer des messages de sens pour co-construire les territoires de demain.

PAROLES DE PATRIMOINES

Né en 2021, **Paroles de Patrimoines**, c'est le **Podcast pour parler du patrimoine autrement**, en créant des **passerelles entre les secteurs** : culture, patrimoine et tourisme. Au fil du temps, ce projet a pris une plus grande ampleur en devenant une véritable **communauté de partage et d'entraide en ligne autour des sujets du patrimoine de demain**. Durant 4 ans, j'ai co-créé avec Azélie Simonet, différents types de contenus sur les réseaux sociaux pour **partager un autre regard sur les territoires (ruraux)**. Aujourd'hui ce projet informel a pris la forme d'une association : **L'EPICentre du patrimoine**.

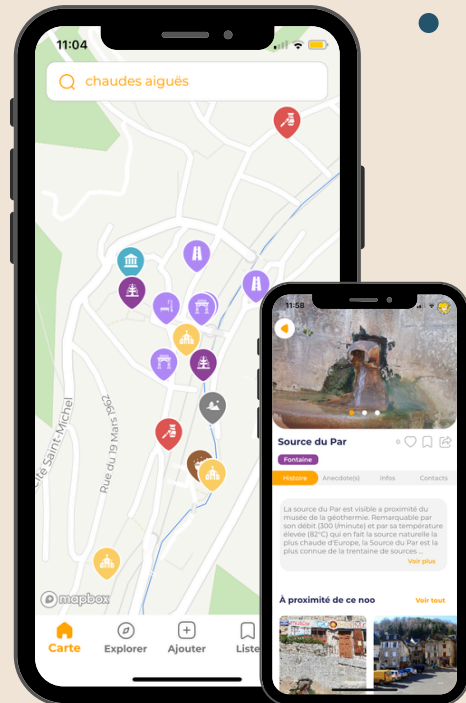
- Création du podcast Paroles de Patrimoines : stratégie éditoriale, interview, montage, diffusion, communication. – Partager un autre regard sur la notion de patrimoine et sur les ruralités.
- Création de contenus digitaux pour partager le patrimoine de nos campagnes.
- Création d'une communauté en ligne (Instagram et groupe Discord) pour échanger sur les bonnes pratiques, partager les expériences et les inspirations ; rédaction d'articles collaboratifs, portraits d'acteurs...



NUMÉRISER LE PATRIMOINE THERMAL

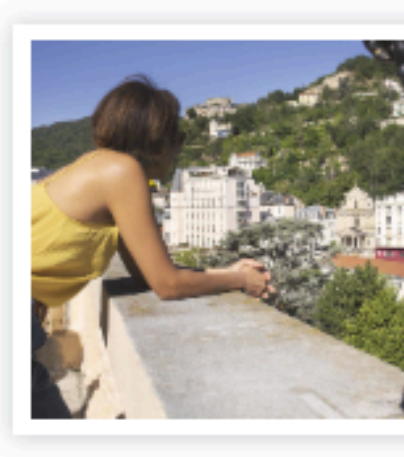
Travail collaboratif auprès des équipes de la **Route des Villes d'Eaux du Massif Central** pour **diffuser et valoriser les études réalisées sur le plan patrimonial des différentes villes du réseau** (17 villes thermales réparties sur tout le territoire du Massif Central). L'objectif a été de **(re)mettre en évidence la qualité patrimoniale des stations et leur histoire** pour compléter l'approche santé et bien-être dans la promotion des stations thermales du réseau.

- Diffusion des inventaires du patrimoine de la Route des Villes d'Eaux : étude des inventaires, benchmark des applications disponibles, contact des entreprises, mise en ligne des informations, intégration du projet dans la stratégie de communication globale (réseaux sociaux, site web, newsletter).
- Etude de faisabilité - mise en place d'un outil de gamification numérique à l'échelle du réseau : interview des acteurs, synthèse, possibilités d'actions et de financements x Agence SUNEIDO



DESTINATION VILLE D'EAUX AUX PORTES DE CLERMONT-FERRAND

Le **Puy de Dôme**, ce bon vieux géant installé dans le jardin des volcans d'Auvergne, veille comme une mère sur la station de **Royat-Chamalières**, qui possède le charme inimitable d'une ville d'eaux. Thermes, buvette, parc thermal, villas, grands hôtels, gare, casino, théâtre... Royat-Chamalières dispose de tous les attributs typiques de l'**architecture thermique des villes d'eaux de la Belle Epoque**.

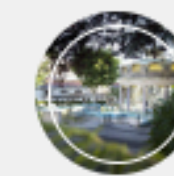


Située pleinement dans la métropole de Clermont-Ferrand et à deux pas de la **chaîne des Puys**, site inscrit au **Patrimoine Mondial de l'Unesco**, la station thermale de Royat-Chamalières offre, à la fois toutes les infrastructures de la métropole auvergnate et aussi la possibilité de s'évader dans les **superbes paysages du Parc Naturel Régional des Volcans d'Auvergne**.

La station offre aux visiteurs et curistes le charme inimitable des villes d'eaux de la Belle Epoque. Parmi tous ces **trésors patrimoniaux qu'on peut découvrir à chaque coin de rue**, l'établissement thermal érigé sur le modèle de la **basilique de l'empereur romain Constantin**, il est remarquable par sa façade, ses voûtes pointées et son sol **classé Monument Historique**.

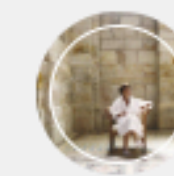
Engagée dans un thermalisme moderne et novateur, Royat-Chamalières propose même **deux temples du bien-être** pour les Accros du Peignoir : Royatonic et les Thermes.

LE PATRIMOINE INCONTOURNABLE DE ROYAT-CHAMALIÈRES



BUVETTE EUGÉNIE

La buvette Eugénie est le symbole de la station. Baptisée ainsi à la suite du passage de l'Impératrice et de l'Empereur Napoléon III en 1862, cette buvette était à l'origine un kiosque en fonte. La source est ensuite protégée par une cloche de verre et entourée par un comptoir circulaire. En 1936, le kiosque en fonte est remplacé par une construction circulaire de style antique. Le comptoir restauré est recouvert de lave émaillée en 1950.



LES THERMES

L'établissement thermal est construit en arkose, grès choisi pour sa luminosité. Les décors se concentrent autour de la porte Eugénie : trois grands arcs ornés d'un vitrail en trompe l'œil, statues antiquisantes et colonnes monumentales.



VILLA DES CHAMPS ELYSÉES

Villa de médecin avec une architecture pittoresque en brique rouge et pierre claire. Vous remarquerez sa tour polygonale et ses fenêtres coiffées d'un fronton triangulaire. La porte d'entrée est coiffée d'une niche abritant un bas-relief. Juste au dessus, vous apercevrez le buste d'Hippocrate, auteur du serment prêté par les médecins.

ACCUEIL PRESSE X ROUTE DES VILLES D'EAUX DU MASSIF CENTRAL (RVE)

Organisation de l'**accueil presse** de Servane Hardouin, présidente de l'**association Bagalad** pour la **mise en avant du patrimoine des stations thermales de la Route des Villes d'Eaux du Massif Central**. Afin de promouvoir les actions portées par l'association et la RVE, **une série de contenus a été réalisée à destination des réseaux sociaux** (Instagram et Youtube).

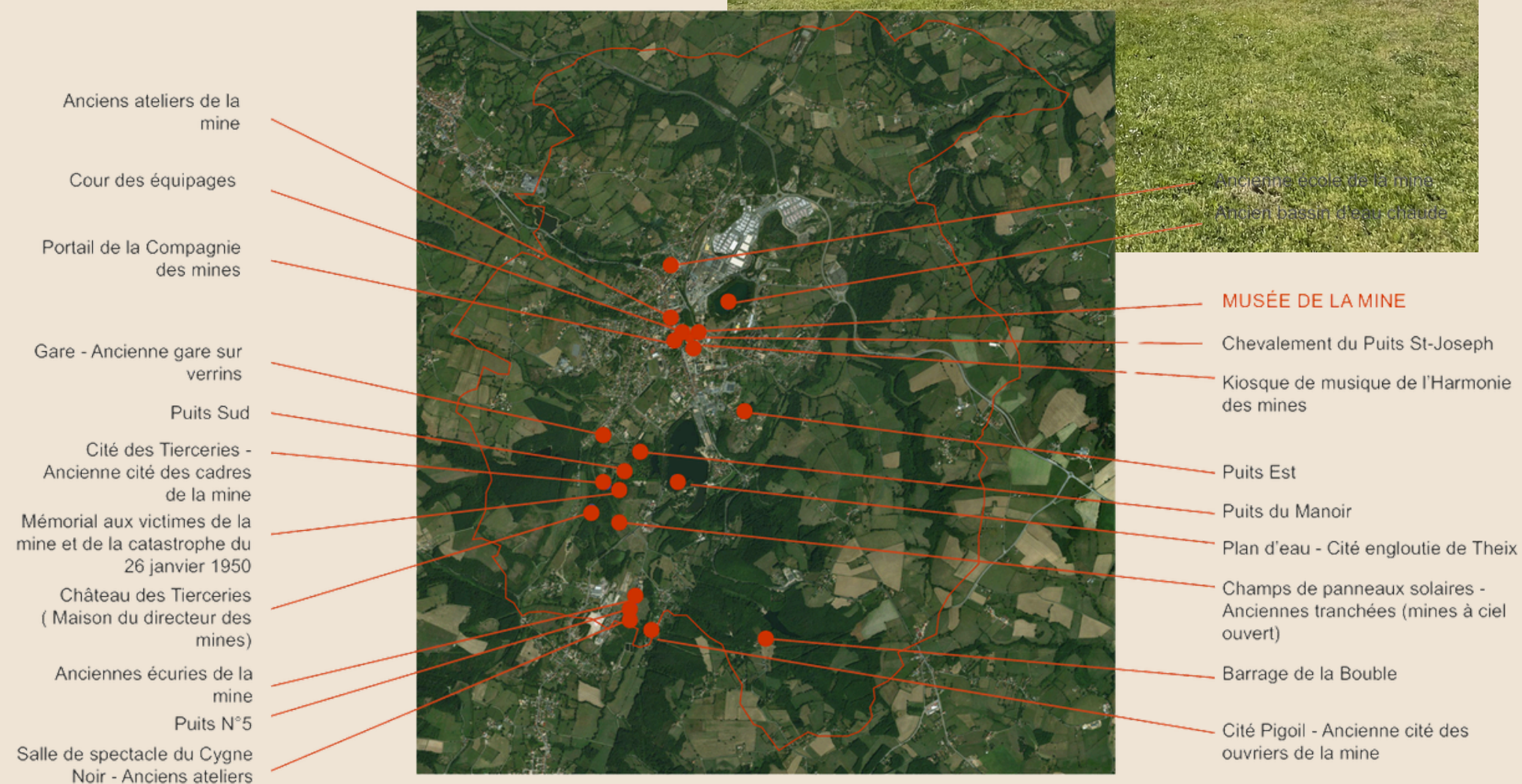
- Création d'une série de mini vidéos à destination des réseaux sociaux pour mettre en avant les villes du réseau de la RVE lors de la venue de la journaliste Servane Hardouin pour Bagalad.
- Réalisation d'une vidéo vlog en immersion dans une journée de reportage aux côtés de Servane Hardouin et des acteurs du territoire creusois.



SALLE IMMERSIVE - MUSÉE DE LA MINE DE SAINT-ELOY-LES-MINES

Réalisation d'un **diagnostic de projet** autour de l'**histoire minière de la ville de Saint-Eloy-les-mines** en co-construction avec les bénévoles de l'association des anciens mineurs et les équipes municipales et **rédaction du dossier de demande de subventions régionales** pour la création d'un **film immersif** et l'aménagement d'une salle de diffusion dans le musée de la Mine de la ville.

- Diagnostic des possibilités de projet : rencontre des acteurs, recherches d'informations, benchmark
- Esquisses d'écriture du scénario du film immersif : recherches historiques et interview des anciens mineurs
- Evaluation des possibilités de mise en réseau : rencontres avec le musée de la mine de Blanzky (71) et échanges avec le musée de la mine de Saint-Etienne (42)
- Rédaction du dossier de travail : cartographie des éléments référents à l'histoire de la mine, photographies du territoire, éléments de définition et de contexte, frise chronologique, esquisse du parcours visiteur



VISITE NUMÉRIQUE DE LA VILLE DE MONTCEAU-LES-MINES

Réalisation d'une **visite guidée de la ville** de Montceau-les-mines à partir de **l'application Guidigo** (circuit de visite géolocalisée, images d'archives, textes descriptifs) et **gamification du parcours** (jeu de piste intégré) lors d'un projet étudiant. - 2016. Reprise du projet pour le présenter à la mairie de la commune avec une mise à jour et une **intégration du projet dans une démarche de valorisation locale globale**.

- Etude d'opportunité sur la revalorisation d'un projet étudiant mis en place en 2016 pour redynamiser l'attractivité touristique de la ville et valoriser son héritage culturel
- Proposition d'un plan d'actions à plusieurs échelles pour lier l'histoire minière aux enjeux d'aujourd'hui et ne pas figer la ville dans le passé
- Miser sur l'axe fluvial du canal du centre pour en faire un fil rouge culturel le long du territoire
- Mise à jour du parcours de visite numérique réalisée en 2016

Etude d'opportunité et projet de médiation

Le patrimoine industriel comme vecteur de développement territorial



En hommage à Mme Rousseau qui a permis la réalisation de ce projet étudiant en 2016.

VISITE SENSORIELLE

Réalisation d'une **visite sensorielle de l'Abbatiale Saint-Philibert de Tournus (71)** lors d'un week-end de rencontres de l'association L'EPICentre du patrimoine avec différents **professionnels du secteur culturel** : appréhension des espaces à l'aveugle, colorimétrie et observation, analyse des détails architecturaux, dessins de détails...
- Co-construction avec Marie-Pierre Sampson



MÉDIATION CULTURELLE HORS LES MURS - 400 ANS DE BLAISE PASCAL

Dans le cadre de l'anniversaire des **400 ans de la naissance de Blaise Pascal**, figure emblématique de Clermont-Ferrand, j'ai été missionné avec Azélie Simonet dans la réalisation de deux épisodes de Podcast. Nous avons imaginé conjointement avec les équipes porteuses de l'évènement une **mise en avant permanente de l'histoire de Blaise Pascal dans la ville** et interviewé **deux figures de référence : Cédric Villani et Nathalie Vidal**.

- Rédaction des scripts historiques pour apporter le contexte : présentation du personnage de Blaise Pascal et histoire des jeux de société à l'époque de Blaise Pascal.
- Préparation des interviews
- Montage, diffusion et vidéos de communication sur les réseaux sociaux et Youtube
- Projet de mise en place de QR codes à des endroits faisant référence à Blaise Pascal dans la ville de Clermont-Ferrand (non abouti)

Paroles de Patrimoines
présente **Blaise Pascal**

2 épisodes de podcast dédié à cet homme de génie pour mieux comprendre son histoire, son univers et les répercussions de ses inventions sur notre vie moderne,
à retrouver sur Spotify, Deezer, Apple Podcast et Youtube !
Flasher le QR code et laissez vous porter !

Episode 1 Episode 2

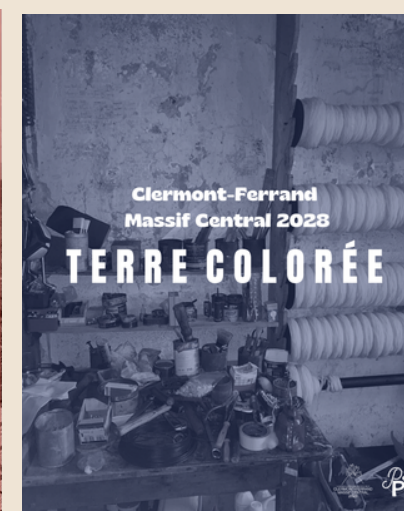
Rejoignez la communauté de passionné.e.s du patrimoine sur Instagram
@paroles_de_patrimoines

Paroles de Patrimoines, le podcast qui vous donne les clés pour observer et comprendre les patrimoines de vos territoires.

STRATÉGIE ÉDITORIALE ET CRÉATION DE CONTENUS DIGITAUX - CLERMONT 2028

- Co-construction de la stratégie éditoriale de promotion du premier dossier de candidature pour l'élection Capitale Européenne de la culture 2028
- Création de contenus digitaux à destination des réseaux sociaux
- Réalisation d'une mini série vidéos de 3 épisodes pour présenter le territoire et son patrimoine sous différentes facettes : paysages & volcans ; eau & thermalisme ; faune & flore - interview d'acteurs locaux pour donner la parole aux habitants du territoire sur ces sujets.

Dans la cadre de la candidature de **Clermont-Ferrand Massif Central** pour devenir la future **Capitale Européenne de la Culture en 2028**, j'ai travaillé avec Azélie Simonet à la co-construction d'une **stratégie éditoriale** (9 publications dont 3 vidéos et 6 carrousels explicatifs) autour des **grands axes de la candidature pour une diffusion auprès du grand public.**



COMMUNICATION CULTURELLE - TOUR DE FRANCE 2024 - PAYS D'ISSOIRE

Dans le cadre du passage du Tour de France sur le territoire du Pays d'Issoire (63), j'ai pu travailler avec Azélie Simonet à la réalisation de **4 vidéos de promotion de la destination autour du circuit officiel du Tour de France**. L'objectif était de donner des **informations historiques et pratiques aux visiteurs venus admirer le Tour de France sur les lieux du passage pour les inciter à explorer les environ et comprendre ce qui les entoure**.

- Réalisation de 4 vidéos de vulgarisation autour des lieux phares situés sur le parcours du Tour de France 2024 : recherches historiques, arpentage du territoire, prises de vues, rédaction des voix-off, montage, diffusion et promotion sur les différentes plateformes.
- Intégration des différentes vidéos sur le site web de l'Office du Tourisme pour compléter les pages de renseignements et inspirer les visiteurs dans leurs parcours de découvertes locales



ANIMATION RÉSEAU PROFESSIONNEL L'ÉPICENTRE DU PATRIMOINE

*A la suite de plusieurs années d'expérimentation sous la bannière Paroles de Patrimoines, j'ai co-créé avec Azélie Simonet le Ludovic Thevenin, l'association L'ÉPICentre du patrimoine qui **regroupe une variété d'acteurs de tout horizon, rassemblée autour d'une thématique commune : imaginer et penser le patrimoine de demain, un patrimoine accessible, inclusif et écologique sur les territoires.***

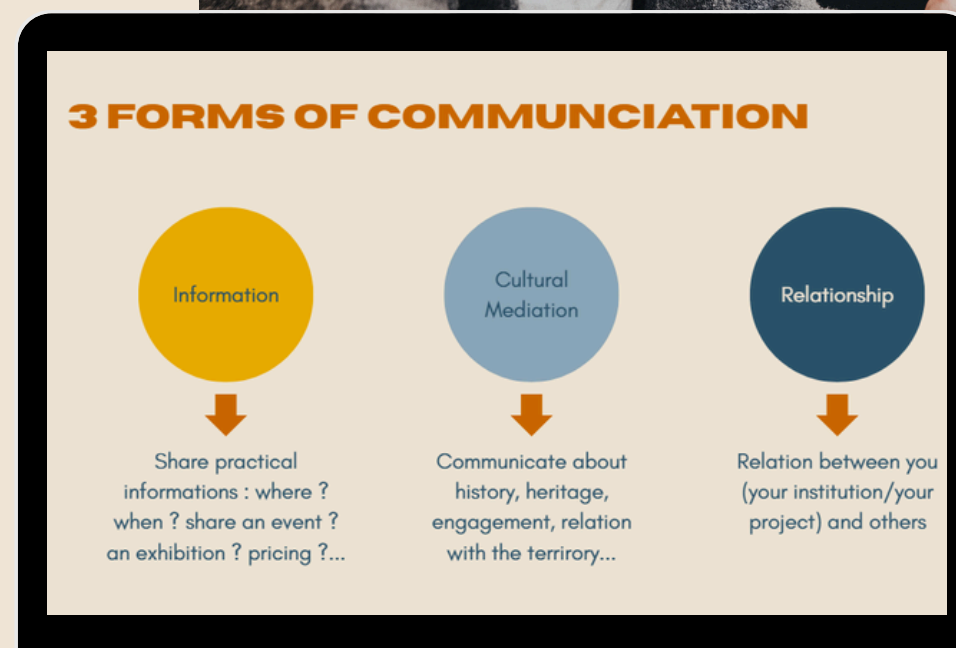
- Co-organisation des rendez-vous en ligne mensuels de l'association : choix des thématiques, animation de l'évènement (1h30 à 2h) : santé mentale & culture, tourisme local, communication culturelle... → Chaque mois une thématique pour réfléchir en collectif à des axes de développement et partager les expériences.
- Synergie collective sur Discord pour animer le groupe de discussion et favoriser l'émergence d'idées
- Animation et gestion des visios à destination des entrepreneurs tous les mois autour de thématiques particulières : appel d'offres, communication, image de marque, SEO...
- Proposition de projets collectifs pour agir sur les territoires et favoriser la montée en compétences des membres



FORMATIONS & COACHING

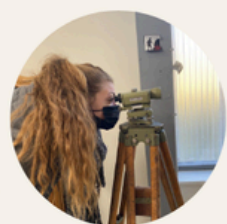
*Au fur et à mesure de mon parcours, j'ai pu intervenir dans le cadre de différents projets pour **partager mon expertise**. - liste non exhaustive*

- Co-création avec Azélie Simonet, de deux capsules de formation dédiées aux Hébergeurs pour développer leur communication et leur posture singulière sur les territoires
- Animation d'une masterclass pour les membres du réseau Flockeo autour de la communication digitale responsable
- Animation de différentes masterclass dans le cadre de Paroles de Patrimoines : tourisme de savoir-faire, tourisme rural, patrimoine et numérique.
- Animation d'une formation de 6h en anglais sur la stratégie de communication culturelle dans le cadre du programme Erasmus + (Commune de Plouec-l'Hermitage, Espagne, Croatie)



Le patrimoine local pour créer une expérience de découverte inédite pour ses clients
Se démarquer grâce à l'histoire de votre territoire

Azélie



Léa

MASTERCLASS

Comment se démarquer et développer sa légitimité grâce à internet ?



REPORTAGE SUR LES SAVOIR-FAIRE LAPIDAIRE ET JOIALLIER D'Auvergne

Réalisation d'un **documentaire dédié aux savoir-faire lapidaire et joaillier d'Auvergne** pour mettre en évidence le **lien entre l'artisanat, l'héritage culturel et l'histoire locale**. Le projet s'appuie sur une rencontre singulière avec Fiona Volland et Alexandra Boiche, respectivement joaillière et lapidaire. Nos recherches nous ont menés jusqu'à la **taillerie de Royat**, d'où nous tirons les ficelles de notre récit.

- Projet de reportage co-créer avec Azélie Simonet et Sandra Baudouin.

- Coordination du projet - Direction artistique
- Gestion des interviews et des tournages
- Recherche des financements
- Rédaction des dossiers de présentation
- Création du projet de médiation culturelle autour du reportage : comment notre projet de reportage peut-il s'inscrire dans un territoire vivant ? - projections, tables rondes, rencontres avec les artisans...



CONFÉRENCES & INTERVENTIONS

Participation à différents échanges, conférences, tables rondes pour partager mon expertise, un compte-rendu de projet, animer un échange, rencontrer d'autres acteurs, mettre en relation des idées, des points de vues...



CONTACTS

Je serais heureuse de pouvoir échanger avec vous sur vos projets, idées, questionnements pour imaginer une collaboration au profit de vos territoires.

www.voyageencanap.com

lea@voyageencanap.com

Made in Auvergne



**LE SEUL VÉRITABLE VOYAGE, LE SEUL BAIN DE
JUVENCE, CE NE SERAIT PAS D'ALLER VERS DE
NOUVEAUX PAYSAGES, MAIS D'AVOIR D'AUTRES
YEUX, DE VOIR L'UNIVERS AVEC LES YEUX D'UN
AUTRE. - MARCEL PROUST**